

<b>SN2</b>	Erhaltung von Lebensräumen von Tieren und Pflanzen
<b>SN3</b>	Verbesserung der Biotopvernetzung
<b>SE1</b>	Aufwertung des Landschaftsbilds
<b>SE2</b>	Schaffung neuer Wander-, Rad- und Reitwege
<b>SE3</b>	Erhöhung des Erholungswerts der Freiräume im siedlungsnahen Bereich
<b>Sub1</b>	Positive Auswirkungen auf Böden, Grund- und Oberflächenwasser, Lokalklima

SN2	Erhaltung von Lebensräumen von Tieren und Pflanzen
SN3	Verbesserung der Biotopvernetzung
SE1	Aufwertung des Landschaftsbilds
SE2	Schaffung neuer Wander-, Rad- und Reitwege
SE3	Erhöhung des Erholungswerts der Freiräume im siedlungsnahen Bereich
Sab1	Positive Auswirkungen auf Böden, Grund- und Oberflächenwasser, Lokalklima

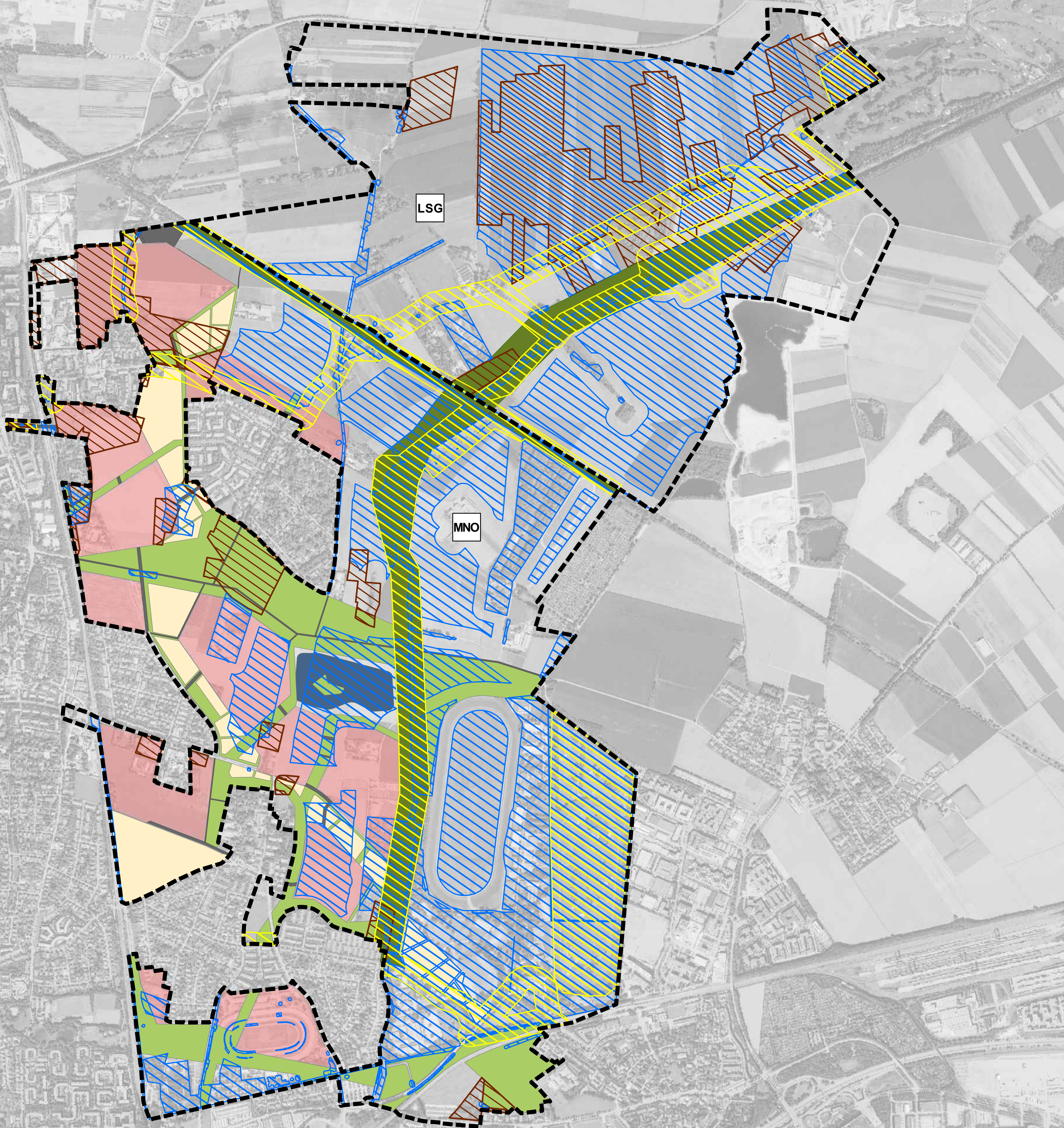
SN2	Verbesserung des Lebensraums von Tieren und Pflanzen
SN3	Neuschaffung bzw. Wiederherstellung von Lebensräumen für Tiere und Pflanzen
SN4	Erhöhung der Biodiversität
SE1	Aufwertung des Landschaftsbildes
SE3	Erhöhung des Erholungswerts der Freiräume im siedlungsnahen Bereich


Hüllgraben	
KN1	Verlust von Leitstrukturen für Fledermäuse
KN3	Verlust von Lebensraum mit hoher Bedeutung für Tiere und Pflanzen
KN4	Verlust von hochwertigen Biotoptypen
KN5	Bau-, anlage- und betriebsbedingte Störwirkungen auf Tiere und Pflanzen
KE1	Bau-, anlage- und betriebsbedingte Störwirkungen von aktuellen Siedlungsbereichen
KL1	Verlust von landwirtschaftlich produktiven Flächen
KK1	Gefahr der Beeinträchtigung von Kulturgütern

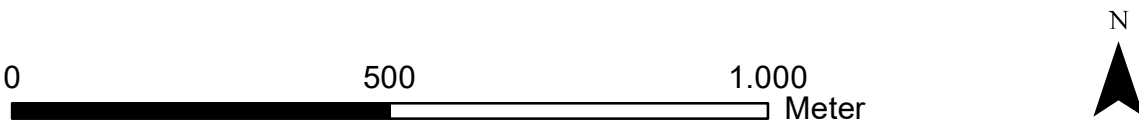
<b>SN1</b>	Wiederherstellung/Entwicklung von Lebensräumen von Tieren und Pflanzen
<b>SN3</b>	Verbesserung der Biotopvernetzung
<b>SE1</b>	Aufwertung des Landschaftsbilds
<b>SE2</b>	Schaffung neuer Wander-, Rad- und Reitwege
<b>SE3</b>	Erhöhung des Erholungswerts der Freiräume im siedlungsnahen Bereich
<b>SAB1</b>	Positive Auswirkungen auf Böden, Grund- und Oberflächenwasser, Lokalklima

Areal der Reitsportanlagen	
SN2	Erhalt von Lebensräumen mit hoher Bedeutung für Tiere und Pflanzen

Freiflächen im LSG Moosgrund	
<b>KN5</b>	Bau-, -anlage- und betriebsbedingte Störwirkungen auf Tiere und Pflanzen



 Gesamtumgriff des Gebietes für vorbereitende Untersuchungen zur städtebaulichen Entwicklungsmaßnahme und des geplanten LSG Moosgrund



Datum: 16.05.2024